

Schlaganfallstation Krankenhaus Alfeld



Kooperationspartner

Neurologie

St. Bernward Krankenhaus Hildesheim

Neurologie und Neurochirurgie

Schildautal Asklepios Klinik Seesen

Röntgenologische Gemeinschafts- praxis Alfeld DM Arlt /Hinrichs

im Krankenhaus Alfeld

Pflegeüberleitung Sr. Ulrike Brock

im Krankenhaus Alfeld

Physiotherapeutinnen

Beatrix Koy und

Astrid Kuschbert-Fischer

im Therapiezentrum Krankenhaus Alfeld

Ergotherapeutin Daniela Herrmann

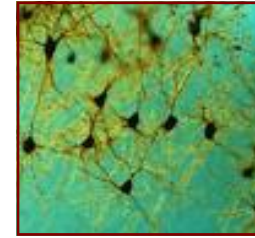
Logopäde Thomas Heine

Verein der Freunde und Förderer des Krankenhaus Alfeld

Stiftung Deutsche Schlaganfall-Hilfe

www.krankenhaus-alfeld.de

Schlaganfallstation Krankenhaus Alfeld



Kontakt Daten

Schlaganfallstation im Krankenhaus Alfeld

Krankenhaus Alfeld - Betriebs-gGmbH

Landrat-Beushausen-Str. 26

31061 Alfeld/L.

Tel. 05181 / 707 296

Ärztliche Leitung der Schlaganfallstation

Chefarzt Prof. Dr. med. Nitsche

Oberärztin Dr. med. Messerschmidt

Oberärztin Dr. med. Osterholz-Middendorf

Tel. 05181 / 707 241

Leitende Pflegekraft

Sr. Gisela Heilmann

Tel. 05181 / 707 308

Pflegeüberleitung

Sr. Ulrike Brock

Tel. 05181 / 707 107

www.krankenhaus-alfeld.de

Schlaganfallstation Krankenhaus Alfeld



Wir öffnen die Türen
unserer

Schlaganfall Station

Sonntag, 21.02.2010

15:00 bis 18:00 Uhr

Krankenhaus Alfeld



Krankenhaus Alfeld
Das Gesundheitszentrum
im Leinebergland

www.krankenhaus-alfeld.de

Schlaganfallstation Krankenhaus Alfeld



Grußwort

Sehr geehrte Damen und Herren,

im Krankenhaus Alfeld wurde am 1. November 2009

eine Schlaganfall-Spezialeinheit im Rahmen der Inneren Abteilung eröffnet. Nun möchten wir Ihnen gerne am Tag der offenen Tür das



Konzept der Schlaganfall-Spezialeinheit in vier kurzen Vorträgen vorstellen und anschließend Gelegenheit zur Besichtigung der Schlaganfallstation geben.

Wir freuen uns, wenn Sie **am Sonntag dem 21.02.2010** zu den Vorträgen kommen, die **um 15 Uhr** im Sockelgeschoss **neben der Cafeteria** beginnen. Anschließend können Sie die Computertomografie und Kernspintomografie im Untergeschoß sowie insbesondere die neue Schlaganfallstation im vierten Stock besichtigen.

Das Team der Schlaganfallstation freut sich auf Ihren Besuch!

Prof. Dr. R. Nitsche

www.krankenhaus-alfeld.de

Schlaganfallstation Krankenhaus Alfeld



Vorträge

15:00 bis 15.15 Uhr

Referent Prof. Dr. Nitsche

Schlaganfall - Was nun?

Wie erkenne ich einen Schlaganfall?

Und was muss ich bei einem Schlaganfall tun?

15:15 bis 15.30 Uhr

Referentin Dr. Messerschmidt

Vorstellung unserer Schlaganfallstation

Das Zusammenwirken mehrerer Berufsgruppen bringt den Erfolg!

15:30 bis 15.45 Uhr

Referentin Dr. Osterholz-Middendorf

Die Behandlung auf der Schlaganfallstation

Intensive Überwachung verbessert ganz wesentlich den Behandlungserfolg

15:45 bis 16.00 Uhr

Referent Prof. Dr. Tergau

Spezielle neurologische Behandlungsmöglichkeiten

Erfahrungen mit der Auflösung (Lyse) von Blutgerinnseln im Gehirn.

**Ca. 16:00 Uhr Prof. Dr. Nitsche
Zusammenfassung und Diskussion**

Anschließend haben Sie Gelegenheit zur Besichtigung der Schlaganfallstation im 4. Stock, sowie der Computertomographie und Kernspintomografie der Röntgenpraxis im Sockelgeschoss!

Einladung Tdot SAS - © Krankenhaus Alfeld - Betriebs-gGmbH Jan/2010 Version 1.0

Schlaganfallstation Krankenhaus Alfeld



Mit einem Schlag ist alles anders

Was macht unsere Schlaganfallstation?

Die Schlaganfallstation ist eine gesonderte Überwachungsstation zur Behandlung von Patienten mit akuten neurologischen Symptomen, die auf einen Schlaganfall hindeuten.

Über mindestens 24 Stunden unterstehen die Patienten



an einem engen Monitoring.

Es sind die Bedingungen gegeben zu einer möglichst raschen Klärung der

Schlaganfallursache, der Durchführung einer Lyse-therapie, der Vermeidung von Folgekomplikationen, der Einleitung einer Sekundärprophylaxe und einer möglichst raschen Rehabilitation zu kommen.

Die erforderliche neurologische Begleitkompetenz kann jederzeit konsiliarisch im Rahmen eines „telemedizinischen“ Kontaktes eingeholt werden.

